

Inspiron 15

7000-serie

Brukerhåndbok

Datamaskinmodell: Inspiron 7537
Reguleringsmodell: P36F
Reguleringstype: P36F001



Merknader, forholdsregler og advarsler



MERK: Et OBS!-avsnitt inneholder viktig informasjon som gjør at du kan bruke datamaskinen mer effektivt.



FORHOLDSREGEL: **VIKTIG** angir potensiell fare for maskinvaren eller tap av data hvis du ikke følger instruksjonene.



ADVARSEL: **ADVARSEL** angir potensiell fare for skade på eiendom, personskade eller død.

© 2013 Dell Inc.

Varemerker i denne teksten: Dell™, DELL-logoen og Inspiron™ er varemerker som tilhører Dell Inc.; Microsoft® og Windows® er registrerte varemerker som tilhører Microsoft corporation i USA og/eller andre land. Bluetooth® er et registrert varemerke som eies av Bluetooth SIG, Inc., og som brukes av Dell under lisens.

Innhold

Før du arbeider inne i datamaskinen	7
Før du begynner	7
Anbefalte verktøy	7
Sikkerhetsanvisninger.	8
Etter at du har arbeidet inne i datamaskinen	9
Ta av hoveddekselet	10
Prosedyre	10
Sette på plass hoveddekselet	11
Prosedyre	11
Ta ut et batteri	12
Før jobben	12
Prosedyre	12
Skifte batteri	13
Prosedyre	13
Etter jobben	13
Ta ut minnemodul(er)	14
Før jobben	14
Prosedyre	14
Sette inn minnemodulen(e)	15
Prosedyre	15
Etter jobben	15
Ta ut harddisken	16
Før jobben	16
Prosedyre	16
Sette inn harddisken(e)	18
Prosedyre	18
Etter jobben	18


Ta ut trådløskortet	19
Før jobben	19
Prosedyre	19
Sette inn trådløskortet	20
Prosedyre	20
Etter jobben	20
Ta av tastaturet	21
Før jobben	21
Prosedyre	21
Sette på tastaturet	24
Prosedyre	24
Etter jobben	24
Ta av bunndekslet	25
Før jobben	25
Prosedyre	26
Sette på bunndekslet	28
Prosedyre	28
Etter jobben	28
Ta ut klokkebatteriet	29
Før jobben	29
Prosedyre	29
Sette inn klokkebatteriet	30
Prosedyre	30
Etter jobben	30
Ta av høyttalerne	31
Før jobben	31
Prosedyre	32
Sette inn høyttalerne	33
Prosedyre	33
Etter jobben	33

Ta ut kjøleenheten	34
Før jobben	34
Prosedyre	35
Sette inn prosessorkjøleenheten	36
Prosedyre	36
Etter jobben	36
Fjerne USB-kortet	37
Før jobben	37
Prosedyre	37
Sette inn USB-kortet	38
Prosedyre	38
Etter jobben	38
Ta ut strømadapterporten	39
Før jobben	39
Prosedyre	39
Sette inn strømadapterporten	43
Prosedyre	43
Etter jobben	43
Ta ut hovedkortet	44
Før jobben	44
Prosedyre	45
Sette inn hovedkortet	49
Prosedyre	49
Etter jobben	49
Skrive inn servicemerket i BIOS	50
Ta av skjermenheten	51
Før jobben	51
Prosedyre	52
Sette på skjermenheten	55
Prosedyre	55
Etter jobben	55

Ta av skjermmrammen	56
Før jobben	56
Prosedyre	57
Sette på skjermmrammen	59
Prosedyre	59
Etter jobben	59
Ta ut kameramodulen	60
Før jobben	60
Prosedyre	61
Sette på plass kameramodulen	62
Prosedyre	62
Etter jobben	62
Ta av skjermpanelet	63
Før jobben	63
Prosedyre	64
Sette på skjermpanelet	66
Prosedyre	66
Etter jobben	66
Ta av skjermhengslene	67
Før jobben	67
Prosedyre	68
Sette på skjermhengslene	69
Prosedyre	69
Etter jobben	69
Ta av håndleddsstøtten	70
Før jobben	70
Prosedyre	71
Sette på plass håndleddsstøtten	73
Prosedyre	73
Etter jobben	73
Flashoppdatere BIOS	74

Før du arbeider inne i datamaskinen

Før du begynner

 **FØRHOLDSREGEL: Lagre og lukk alle åpne filer og avslutt alle åpne programmer før du slår av datamaskinen, slik at du unngår å miste data.**

- 1 Lagre og lukk alle åpne filer og avslutt alle åpne programmer før du slår av datamaskinen.

Pek på nedre eller øvre høyre hjørne på skjermen for å åpne Charms-sidestolpen, og klikk på **Innstillinger** → **Strøm** → **Slå av**.



MERK: Hvis du bruker et annet operativsystem, må du se dokumentasjonen til operativsystemet for å finne instruksjoner for hvordan du avslutter og slår av.

- 2 Etter at datamaskinen er slått av må du koble den fra strømmettet.
- 3 Koble fra alle kabler, slik som strøm- og USB-kablene.
- 4 Koble alt tilkoblet utstyr fra datamaskinen.









Anbefalte verktøy

Veiledningene i dette dokumentet kan kreve at du bruker følgende verktøy:


- En stjerneskrutrekker
- T5-skrutrekker
- Plastspiss

Sikkerhetsanvisninger

Følg disse retningslinjene for sikkerhet for å verne om din egen sikkerhet og beskytte datamaskinen mot mulig skade.

-  **ADVARSEL:** Før du arbeider inne i datamaskinen, må du lese sikkerhetsinformasjonen som fulgte med datamaskinen. Du finner mer informasjon om god sikkerhetspraksis på hjemmesiden for overholdelse av forskrifter (Regulatory Compliance) på dell.com/regulatory_compliance.
-  **ADVARSEL:** Koble fra alle strømkilder før du åpner datamaskindekselet eller paneler. Når du er ferdig med arbeidet inni datamaskinen, setter du plass alle deksler, paneler og skruer før du kobler til strømkilden.
-  **FORHOLDSREGEL:** Det er bare sertifiserte serviceteknikere som er autorisert til å ta av datamaskindekslet og få tilgang til de innvendige komponentene i datamaskinen. Se sikkerhetsinstruksjonene hvis du trenger fullstendig informasjon om forholdsregler for sikkerhet, utføring av arbeid inne i datamaskinen og beskyttelse mot elektrostatisk utladning.
-  **FORHOLDSREGEL:** Sørg for at arbeidsflaten er plan og ren slik at du ikke skader datamaskinen.
-  **FORHOLDSREGEL:** Når du kobler fra en kabel, må du trekke i kontakten eller i strekkavlastningsløyken og ikke i selve kabelen. Noen kabler har kontakter med låsetapper eller tommelskruer som du må løsne før du kobler fra kabelen. Når du kobler fra kabler, må du sørge for å ha dem jevnt innrettet slik at du ikke bøyer noen av kontaktpinnene. Når du kobler til kabler, må du passe på at kontaktene og portene er riktig vei og innrettet etter hverandre.
-  **FORHOLDSREGEL:** For å unngå å skade komponenter og kort må du holde dem i kantene og unngå å berøre pinner og kontakter.
-  **FORHOLDSREGEL:** Sørg for at du er jordet ved å berøre en umalt metallflate før du håndterer deler inne i datamaskinen. Under arbeidet må du med jevne mellomrom berøre en umalt metallflate for å lade ut statisk elektrisitet som kan skade de interne komponentene.
-  **FORHOLDSREGEL:** Trykk inn og løs ut eventuelle kort fra mediekortleseren.

Etter at du har arbeidet inne i datamaskinen

 **FORHOLDSREGEL:** Hvis du lar løse skruer ligge igjen inne i datamaskinen din, kan dette skade datamaskinen slik at den ikke fungerer.

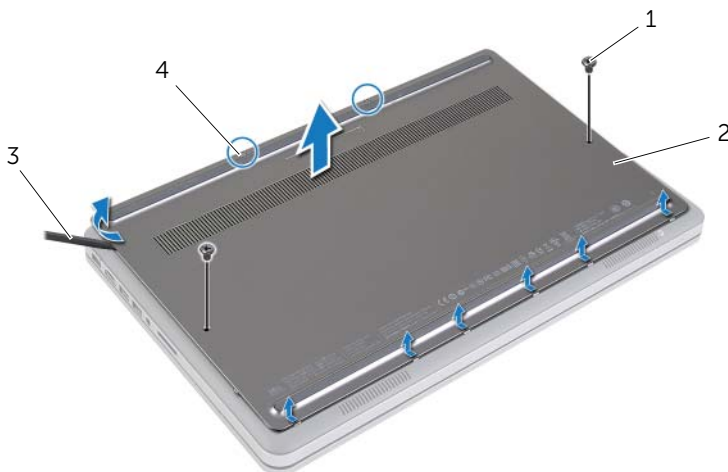
- 1 Skru inn alle skruer og påse at det ikke er noen løse skruer inne i datamaskinen.
- 2 Koble til alle eksterne enheter, kabler, kort og andre del(er) som du tok ut før du startet arbeidet.
- 3 Koble datamaskinen til et støpsel.
- 4 Slå på datamaskinen.

Ta av hoveddekselet

⚠ ADVARSEL: Før du gjør noe arbeid inne i datamaskinen, må du lese sikkerhetsinformasjonen som fulgte med datamaskinen og følge trinnene i "Før du arbeider inne i datamaskinen" på side 7. Etter at du har jobbet inni datamaskinen, må du følge anvisningene i "Etter at du har arbeidet inne i datamaskinen" på side 9. Du finner mer informasjon om god sikkerhetspraksis på hjemmesiden for overholdelse av forskrifter (Regulatory Compliance) på dell.com/regulatory_compliance.

Prosedyre

- 1 Lukk skjermen og snu datamaskinen.
- 2 Løsne skruene som holderr bunndekselet til håndleddstøtten.
- 3 Fjern skruene som fester bunndekselet til håndleddstøtten.
- 4 Bruk en plaststift for å presse bunndekselet ut av bunndekselet.



1 skruer (2)

2 hoveddeksel

3 plastspiss

4 festeskruer (2)

Sette på plass hoveddekselet



ADVARSEL: Før du gjør noe arbeid inne i datamaskinen, må du lese sikkerhetsinformasjonen som fulgte med datamaskinen og følge trinnene i "Før du arbeider inne i datamaskinen" på side 7. Etter at du har jobbet inni datamaskinen, må du følge anvisningene i "Etter at du har arbeidet inne i datamaskinen" på side 9. Du finner mer informasjon om god sikkerhetspraksis på hjemmesiden for overholdelse av forskrifter (Regulatory Compliance) på dell.com/regulatory_compliance.

Prosedyre

- 1 Sky flikene på bunndekselet inn i bunndekselet, trykk hoveddekselet på plass.
- 2 Sett tilbake skruene som holder bunndekselet til hoveddekselet.
- 3 Stram til festeskruene som holder hoveddekselet til bunndekselet.
- 4 Snu datamaskinen, åpne skjermen, og slå på datamaskinen.

Ta ut et batteri

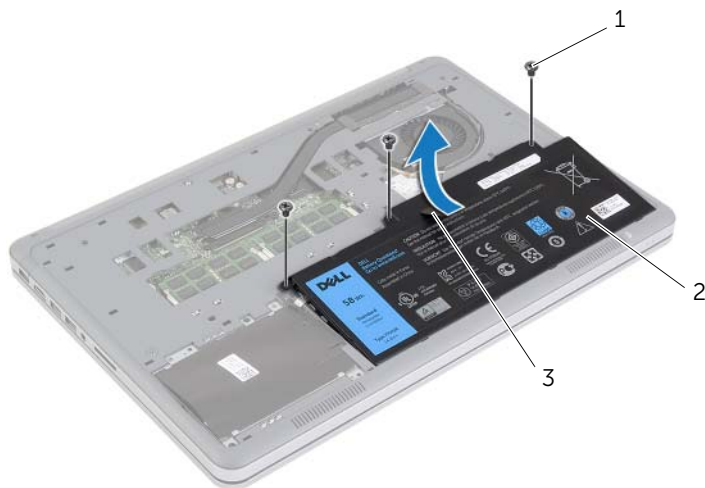
⚠ ADVARSEL: Før du gjør noe arbeid inne i datamaskinen, må du lese sikkerhetsinformasjonen som fulgte med datamaskinen og følge trinnene i "Før du arbeider inne i datamaskinen" på side 7. Etter at du har jobbet inni datamaskinen, må du følge anvisningene i "Etter at du har arbeidet inne i datamaskinen" på side 9. Du finner mer informasjon om god sikkerhetspraksis på hjemmesiden for overholdelse av forskrifter (Regulatory Compliance) på dell.com/regulatory_compliance.

Før jobben

Ta av dekselet. Se "Ta av hoveddekselet" på side 10.

Prosedyre

- 1 Fjern skruene som holder batteriet til bunndekselet.
- 2 Bruk trekkfliken, løft batteriet av bunndekselet.



1 skruer (3)

2 batteri

3 uttrekkstapp

- 3 Snu datamaskine, åpne skjermen og trykk på strømknappen i omtrent fem sekunder for å jorde hovedkortet.

Skifte batteri



ADVARSEL: Før du gjør noe arbeid inne i datamaskinen, må du lese sikkerhetsinformasjonen som fulgte med datamaskinen og følge trinnene i "Før du arbeider inne i datamaskinen" på side 7. Etter at du har jobbet inni datamaskinen, må du følge anvisningene i "Etter at du har arbeidet inne i datamaskinen" på side 9. Du finner mer informasjon om god sikkerhetspraksis på hjemmesiden for overholdelse av forskrifter (Regulatory Compliance) på dell.com/regulatory_compliance.

Prosedyre

- 1 Rett inn skruehullen på batteriet med skruehulle på bunndekselet, og trykk på batteriet for å koble det til systemet.
- 2 Skru inn skruene som holder batteriet til bunndekselet.

Etter jobben

Sett på dekselet. Se "Sette på plass hoveddekselet" på side 11.

Ta ut minnemodul(er)

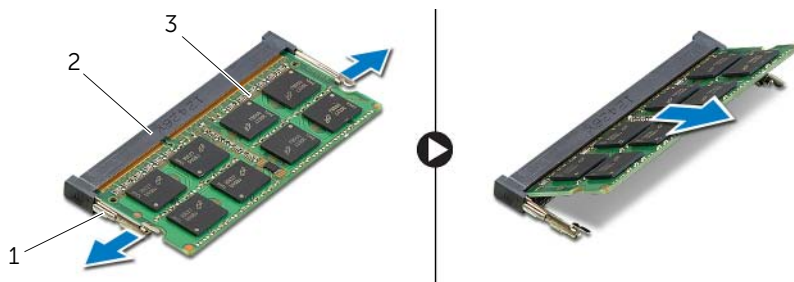
⚠ ADVARSEL: Før du gjør noe arbeid inne i datamaskinen, må du lese sikkerhetsinformasjonen som fulgte med datamaskinen og følge trinnene i "Før du arbeider inne i datamaskinen" på side 7. Etter at du har jobbet inni datamaskinen, må du følge anvisningene i "Etter at du har arbeidet inne i datamaskinen" på side 9. Du finner mer informasjon om god sikkerhetspraksis på hjemmesiden for overholdelse av forskrifter (Regulatory Compliance) på dell.com/regulatory_compliance.

Før jobben

- 1 Ta av dekselet. Se "Ta av hoveddekselet" på side 10.
- 2 Ta ut batteriet. Se "Ta ut et batteri" på side 12.

Prosedyre

- 1 Bruk fingertuppene til å skille festeklemmene forsiktig fra hverandre på hver ende av minnemodulkontakten slik at minnemodulen spretter opp.
- 2 Ta minnemodulen ut av minnemodulkontakten.



1 festeklemmer (2)

2 minnemodulkontakt

3 minnemodul

Sette inn minnemodulen(e)



ADVARSEL: Før du gjør noe arbeid inne i datamaskinen, må du lese sikkerhetsinformasjonen som fulgte med datamaskinen og følge trinnene i "Før du arbeider inne i datamaskinen" på side 7. Etter at du har jobbet inni datamaskinen, må du følge anvisningene i "Etter at du har arbeidet inne i datamaskinen" på side 9. Du finner mer informasjon om god sikkerhetspraksis på hjemmesiden for overholdelse av forskrifter (Regulatory Compliance) på dell.com/regulatory_compliance.

Prosedyre

- 1 Innretthakket på minnemodulen med tapen på minnemodulkontakten.
- 2 Skyv minnemodulen bestemt inn i kontakten i 45 graders vinkel, og press modulen ned slik at den klikker på plass.



MERK: Hvis du ikke hører et klikk, må du ta ut minikortet og sette det inn på nytt.

Etter jobben

- 1 Sett tilbake batteriet. Se "Skifte batteri" på side 13.
- 2 Sett på dekselet. Se "Sette på plass hoveddekselet" på side 11.

Ta ut harddisken

⚠ ADVARSEL: Før du gjør noe arbeid inne i datamaskinen, må du lese sikkerhetsinformasjonen som fulgte med datamaskinen og følge trinnene i "Før du arbeider inne i datamaskinen" på side 7. Etter at du har jobbet inni datamaskinen, må du følge anvisningene i "Etter at du har arbeidet inne i datamaskinen" på side 9. Du finner mer informasjon om god sikkerhetspraksis på hjemmesiden for overholdelse av forskrifter (Regulatory Compliance) på dell.com/regulatory_compliance.

⚠ FORHOLDSREGEL: For å unngå tap av data må du ikke ta ut harddisken mens datamaskinen er slått på eller i hvilemodus.

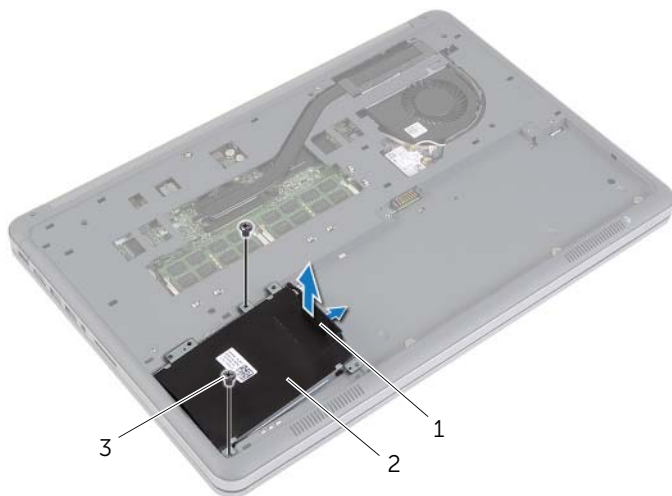
⚠ FORHOLDSREGEL: Harddisker er ekstremt skjøre. Vær varsom når du håndterer harddisken.

Før jobben

- 1 Ta av dekselet. Se "Ta av hoveddekselet" på side 10.
- 2 Ta ut batteriet. Se "Ta ut et batteri" på side 12.

Prosedyre

- 1 Fjern skruene som holder harddiskenheten til bunndekselet.
- 2 Bruk trekkfliken for å løfte harddiskenheten forsiktig, og koble deretter fra harddiskkabelen.

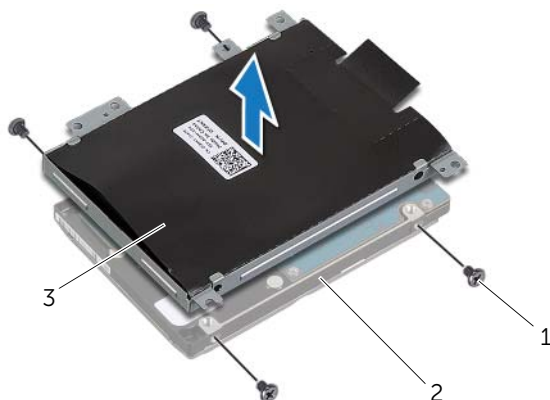


1 uttrekkstapp

2 harddiskenhet

3 skruer (2)

- 3 Fjern skruene som holder harddisken til harddiskbraketten.
- 4 Løft harddiskbraketten av harddisken.




1 skruer (4)

2 harddisk

3 harddiskbrakett

Sette inn harddisken(e)

 **ADVARSEL:** Før du gjør noe arbeid inne i datamaskinen, må du lese sikkerhetsinformasjonen som fulgte med datamaskinen og følge trinnene i "Før du arbeider inne i datamaskinen" på side 7. Etter at du har jobbet inni datamaskinen, må du følge anvisningene i "Etter at du har arbeidet inne i datamaskinen" på side 9. Du finner mer informasjon om god sikkerhetspraksis på hjemmesiden for overholdelse av forskrifter (Regulatory Compliance) på dell.com/regulatory_compliance.

 **FORHOLDSREGEL:** For å unngå tap av data må du ikke ta ut harddisken mens datamaskinen er slått på eller i hvilemodus.

 **FORHOLDSREGEL:** Harddisker er ekstremt skjøre. Vær varsom når du håndterer harddisken.

Prosedyre

- 1 Innrett skruerhullene på harddisk etter skruerhullene på harddiskbraketten.
- 2 Sett inn skruene som holder harddisken til harddiskbraketten.
- 3 Koble harddiskkabelen til harddiskenheten.
- 4 Innrett skruerhullene på harddiskenheten etter skruerhullene på bunndekselet.
- 5 Sett tilbake skruene som holder harddiskenheten til bunndekselet.

Etter jobben

- 1 Sett tilbake batteriet. Se "Skifte batteri" på side 13.
- 2 Sett på dekselet. Se "Sette på plass hoveddekselet" på side 11.

Ta ut trådløskortet

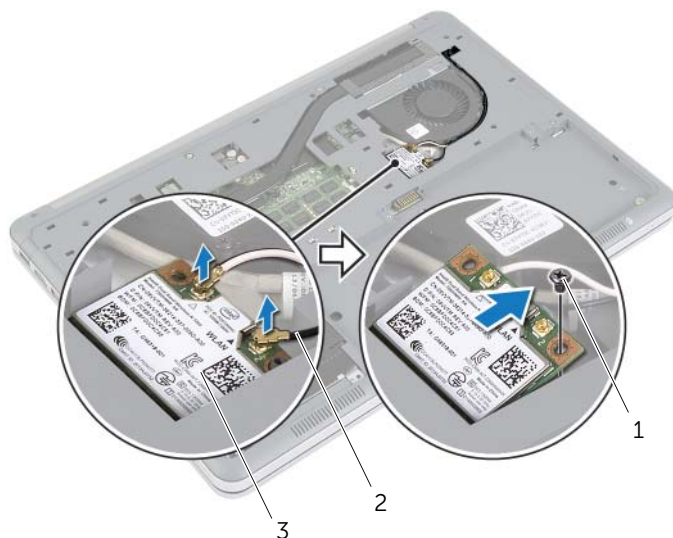
⚠ ADVARSEL: Før du gjør noe arbeid inne i datamaskinen, må du lese sikkerhetsinformasjonen som fulgte med datamaskinen og følge trinnene i "Før du arbeider inne i datamaskinen" på side 7. Etter at du har jobbet inni datamaskinen, må du følge anvisningene i "Etter at du har arbeidet inne i datamaskinen" på side 9. Du finner mer informasjon om god sikkerhetspraksis på hjemmesiden for overholdelse av forskrifter (Regulatory Compliance) på dell.com/regulatory_compliance.

Før jobben

- 1 Ta av dekselet. Se "Ta av hoveddekselet" på side 10.
- 2 Ta ut batteriet. Se "Ta ut et batteri" på side 12.

Prosedyre

- 1 Koble antennekablene fra trådløskortet.
- 2 Fjern skruen som fester det trådløse kortet til hovedkortet.
- 3 Ta ut det trådløse kortet fra hovedkortet.




1 skruen

2 antennekabler (2)

3 trådløskort


Sette inn trådløskortet

 **ADVARSEL:** Før du gjør noe arbeid inne i datamaskinen, må du lese sikkerhetsinformasjonen som fulgte med datamaskinen og følge trinnene i "Før du arbeider inne i datamaskinen" på side 7. Etter at du har jobbet inni datamaskinen, må du følge anvisningene i "Etter at du har arbeidet inne i datamaskinen" på side 9. Du finner mer informasjon om god sikkerhetspraksis på hjemmesiden for overholdelse av forskrifter (Regulatory Compliance) på dell.com/regulatory_compliance.

Prosedyre

 **FORHOLDSREGEL:** For å unngå skade på trådløskortet må du ikke legge noen kabler under det.

- 1 Innrett hakket på trådløskortet etter tappen på kontakten til trådløskortet.
- 2 Trykk det trådløse kortet ned i sporet på hovedkortet, og skru inn skruen som holder det trådløse kortet til hovedkortet.
- 3 Koble antennekablene til det trådløskortet.

 **MERK:** Fargen på antennekablene er synlige nær kabelens tupp.

Tabellen nedenfor viser fargeplanen for antennekablene til trådløskortet datamaskinen støtter.

Kontakter på det trådløskortet	Farge antennekabel
Hoved (hvit trekant)	hvit
Hjelpekontakt (svart trekant)	svart

Etter jobben

- 1 Sett tilbake batteriet. Se "Skifte batteri" på side 13.
- 2 Sett på dekselet. Se "Sette på plass hoveddekselet" på side 11.

Ta av tastaturet

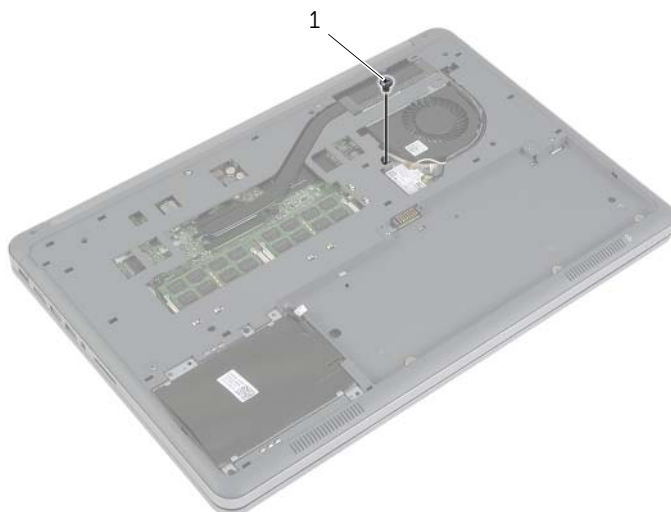
⚠ ADVARSEL: Før du gjør noe arbeid inne i datamaskinen, må du lese sikkerhetsinformasjonen som fulgte med datamaskinen og følge trinnene i "Før du arbeider inne i datamaskinen" på side 7. Etter at du har jobbet inni datamaskinen, må du følge anvisningene i "Etter at du har arbeidet inne i datamaskinen" på side 9. Du finner mer informasjon om god sikkerhetspraksis på hjemmesiden for overholdelse av forskrifter (Regulatory Compliance) på dell.com/regulatory_compliance.

Før jobben

- 1 Ta av dekselet. Se "Ta av hoveddekselet" på side 10.
- 2 Ta ut batteriet. Se "Ta ut et batteri" på side 12.

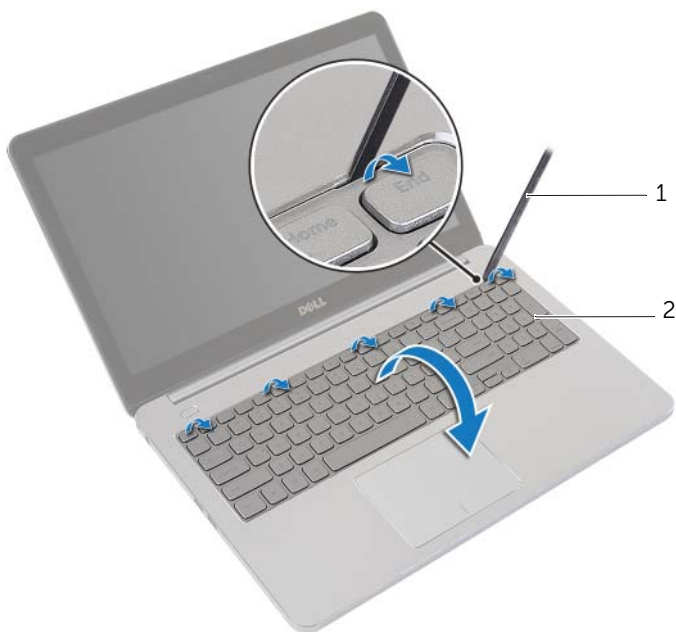
Prosedyre

- 1 Fjern skruen som holder tastaturet til håndledsstøtten.



1 skruet

- 2 Snu datamaskinen opp-ned og åpne skjermen så langt som mulig.
- 3 Bruk en plastspiss, løsne låsene som holder tastaturet til håndleddstøtten.
- 4 Snu tastaturet forsiktig opp-ned, og plasser det over håndleddstøtten.



1 plastspiss

2 tastatur

- 5 Løft kontaktlåsene, og koble fra tastaturet og kablene til bakgrunnslyset på tastaturet fra hovedkortet.
- 6 Løft tastaturet av håndleddstøtten.



1 kabel til bakgrunnslys på tastaturet

2 kontaktlåser (2)

3 tastaturkabel

Sette på tastaturet



ADVARSEL: Før du gjør noe arbeid inne i datamaskinen, må du lese sikkerhetsinformasjonen som fulgte med datamaskinen og følge trinnene i "Før du arbeider inne i datamaskinen" på side 7. Etter at du har jobbet inni datamaskinen, må du følge anvisningene i "Etter at du har arbeidet inne i datamaskinen" på side 9. Du finner mer informasjon om god sikkerhetspraksis på hjemmesiden for overholdelse av forskrifter (Regulatory Compliance) på dell.com/regulatory_compliance.

Prosedyre

- 1 Skyv tastaturen og kablene til bakgrunnslyset på tastaturet inn i hovedkortet, og trykk ned på kontaktlåsene for å feste kablene.
- 2 Snu tastaturet forsiktig over, skyv flikene på tastaturet inn i sporene på håndleddsstøtten, og trykk tastaturet på plass.
- 3 Lukk skjermen og snu datamaskinen.
- 4 Skru inn igjen skruen som holder tastaturen til håndleddsstøtten.

Etter jobben

- 1 Sett tilbake batteriet. Se "Skifte batteri" på side 13.
- 2 Sett på dekselet. Se "Sette på plass hoveddekselet" på side 11.

Ta av bunndekslet



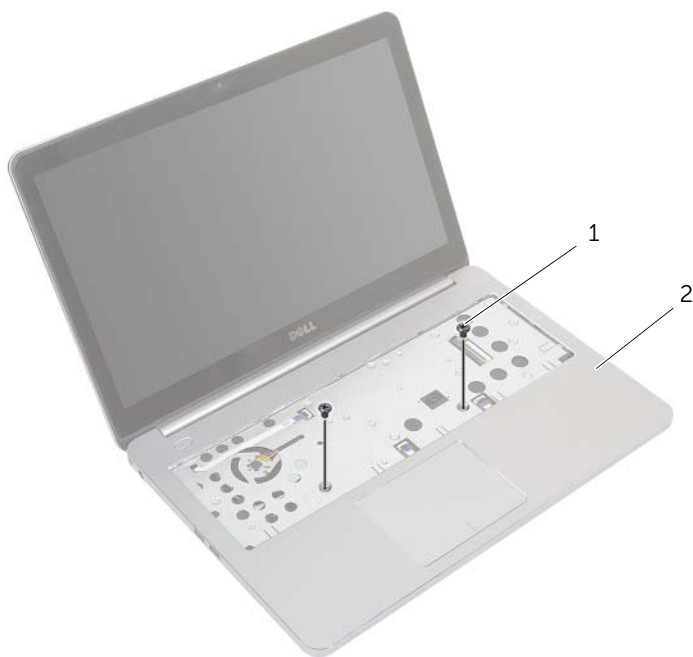
ADVARSEL: Før du gjør noe arbeid inne i datamaskinen, må du lese sikkerhetsinformasjonen som fulgte med datamaskinen og følge trinnene i "Før du arbeider inne i datamaskinen" på side 7. Etter at du har jobbet inni datamaskinen, må du følge anvisningene i "Etter at du har arbeidet inne i datamaskinen" på side 9. Du finner mer informasjon om god sikkerhetspraksis på hjemmesiden for overholdelse av forskrifter (Regulatory Compliance) på dell.com/regulatory_compliance.

Før jobben

- 1 Ta av dekslet. Se "Ta av hoveddekslet" på side 10.
- 2 Ta ut batteriet. Se "Ta ut et batteri" på side 12.
- 3 Fjern harddisken. Se "Ta ut harddisken" på side 16.
- 4 Ta ut det trådløse kortet. Se "Ta ut trådløskortet" på side 19.
- 5 Fjern tastaturet. Se "Ta av tastaturet" på side 21.

Prosedyre

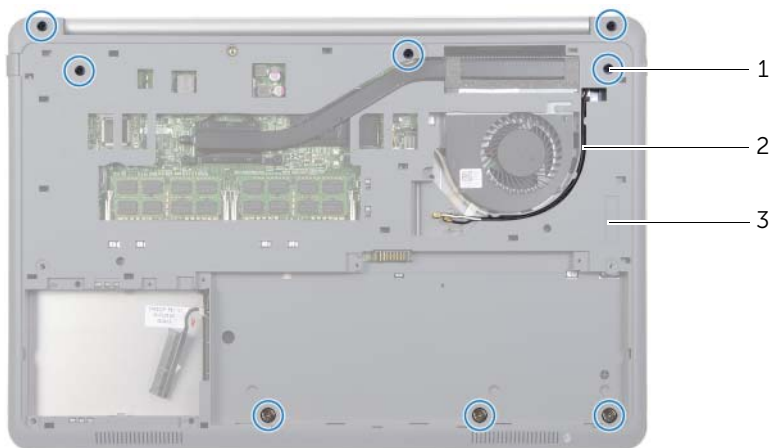
- 1 Fjern skruene som holder bunndekslet til håndleddstøtten.



1 skruer (2)

2 håndleddstøtte

- 2 Lukk skjermen og snu datamaskinen.
- 3 Fjern skruene som holder bunndekselet til håndleddstøtten.
- 4 Merk føringen av antennekablene, og fjern dem fra kabelføringen på bunndekselet.



-
- | | | | |
|---|------------|---|----------------------|
| 1 | skruer (8) | 2 | føring antennekabler |
| 3 | bunndeksel | | |
-

- 5 Bruk en plastspiss, press bunndekselet av håndleddstøtten.



-
- | | | | |
|---|------------|---|------------|
| 1 | plastspiss | 2 | bunndeksel |
|---|------------|---|------------|
-

- 6 Løft bunndekslet, og fjern antennekabelen fra sporet på bunndekselet.

Sette på bunndekslet



ADVARSEL: Før du gjør noe arbeid inne i datamaskinen, må du lese sikkerhetsinformasjonen som fulgte med datamaskinen og følge trinnene i "Før du arbeider inne i datamaskinen" på side 7. Etter at du har jobbet inni datamaskinen, må du følge anvisningene i "Etter at du har arbeidet inne i datamaskinen" på side 9. Du finner mer informasjon om god sikkerhetspraksis på hjemmesiden for overholdelse av forskrifter (Regulatory Compliance) på dell.com/regulatory_compliance.

Prosedyre

- 1 Før antennekablene gjennom føringssporene i bunndekslet.
- 2 Rett inn tappene på bunndekslet med sporene på håndleddstøtten, og smett bunndekslet på plass.
- 3 Sett tilbake skruene som holder bunndekslet til håndleddstøtten.
- 4 Snu datamaskinen opp-ned og åpne skjermen så langt som mulig.
- 5 Sett tilbake skruene som holder bunndekslet til håndleddstøtten.

Etter jobben

- 1 Sett på plass tastaturet. Se "Sette på tastaturet" på side 24.
- 2 Sett tilbake trådløskortet. Se "Sette inn trådløskortet" på side 20.
- 3 Sett på plass harddisken. Se "Sette inn harddisken(e)" på side 18.
- 4 Sett tilbake batteriet. Se "Skifte batteri" på side 13.
- 5 Sett på dekslet. Se "Sette på plass hoveddekslet" på side 11.

Ta ut klokkebatteriet

⚠ ADVARSEL: Før du gjør noe arbeid inne i datamaskinen, må du lese sikkerhetsinformasjonen som fulgte med datamaskinen og følge trinnene i "Før du arbeider inne i datamaskinen" på side 7. Etter at du har jobbet inni datamaskinen, må du følge anvisningene i "Etter at du har arbeidet inne i datamaskinen" på side 9. Du finner mer informasjon om god sikkerhetspraksis på hjemmesiden for overholdelse av forskrifter (Regulatory Compliance) på dell.com/regulatory_compliance.

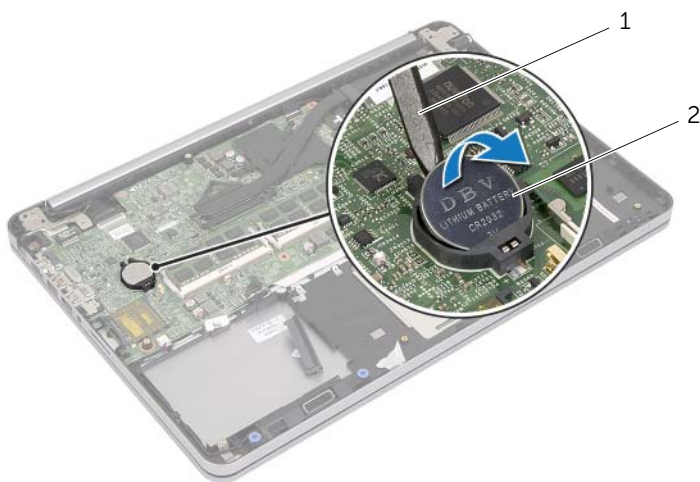
⚠ FORHOLDSREGEL: Når du tar ut klokkebatteriet, blir BIOS-innstillingene tilbakestilt til standardverdiene. Det anbefales at du noterer ned BIOS-innstillingene før du tar ut klokkebatteriet.

Før jobben

- 1 Ta av dekselet. Se "Ta av hoveddekselet" på side 10.
- 2 Ta ut batteriet. Se "Ta ut et batteri" på side 12.
- 3 Fjern harddisken. Se "Ta ut harddisken" på side 16.
- 4 Ta ut det trådløse kortet. Se "Ta ut trådløskortet" på side 19.
- 5 Fjern tastaturet. Se "Ta av tastaturet" på side 21.
- 6 Fjern bunndekselet. Se "Ta av bunndekslet" på side 25.

Prosedyre


Bruk en plastpiss til å lirke klokkebatteriet forsiktig ut av batterikontakten på hovedkortet.




1 plastpiss

2 klokkebatteri

Sette inn klokkebatteriet

 **ADVARSEL:** Før du gjør noe arbeid inne i datamaskinen, må du lese sikkerhetsinformasjonen som fulgte med datamaskinen og følge trinnene i "Før du arbeider inne i datamaskinen" på side 7. Etter at du har jobbet inni datamaskinen, må du følge anvisningene i "Etter at du har arbeidet inne i datamaskinen" på side 9. Du finner mer informasjon om god sikkerhetspraksis på hjemmesiden for overholdelse av forskrifter (Regulatory Compliance) på dell.com/regulatory_compliance.

 **ADVARSEL:** Batteriet kan eksplodere hvis det settes inn feil. Batteriet må bare byttes ut med samme eller tilsvarende type. Kvitt deg med brukte batterier i samsvar med produsentens veiledning.

Prosedyre

Vend den positive siden opp, og klikk klokkebatteriet i batterikontakten på hovedkortet.

Etter jobben

- 1 Sett på bunndekselet. Se "Sette på bunndekslet" på side 28.
- 2 Sett på plass tastaturet. Se "Sette på tastaturet" på side 24.
- 3 Sett tilbake trådløskortet. Se "Sette inn trådløskortet" på side 20.
- 4 Sett på plass harddisken. Se "Sette inn harddisken(e)" på side 18.
- 5 Sett tilbake batteriet. Se "Skifte batteri" på side 13.
- 6 Sett på dekselet. Se "Sette på plass hoveddekselet" på side 11.

Ta av høyttalerne



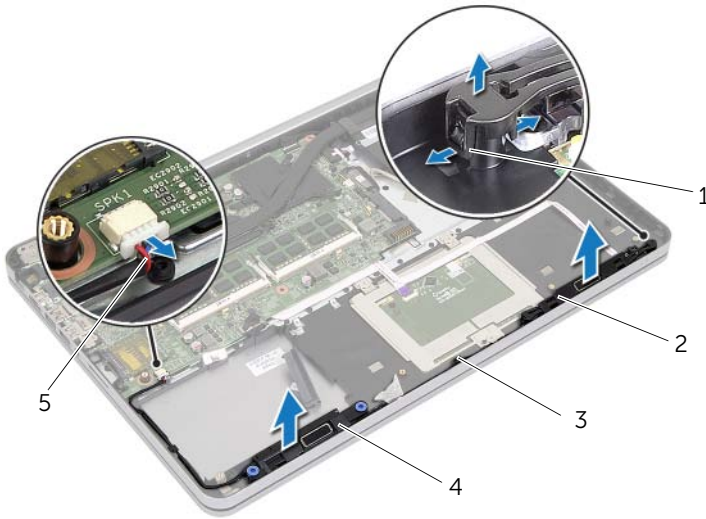
ADVARSEL: Før du gjør noe arbeid inne i datamaskinen, må du lese sikkerhetsinformasjonen som fulgte med datamaskinen og følge trinnene i "Før du arbeider inne i datamaskinen" på side 7. Etter at du har jobbet inni datamaskinen, må du følge anvisningene i "Etter at du har arbeidet inne i datamaskinen" på side 9. Du finner mer informasjon om god sikkerhetspraksis på hjemmesiden for overholdelse av forskrifter (Regulatory Compliance) på dell.com/regulatory_compliance.

Før jobben

- 1 Ta av dekselet. Se "Ta av hoveddekselet" på side 10.
- 2 Ta ut batteriet. Se "Ta ut et batteri" på side 12.
- 3 Fjern harddisken. Se "Ta ut harddisken" på side 16.
- 4 Ta ut det trådløse kortet. Se "Ta ut trådløskortet" på side 19.
- 5 Fjern tastaturet. Se "Ta av tastaturet" på side 21.
- 6 Fjern bunndekselet. Se "Ta av bunndekslet" på side 25.

Prosedyre

- 1 Bruk en plastspiss, løsne flikene på høyre høyttaler.
- 2 Løsne flikene som holder venstre høyttaler til håndleddstøtten.
- 3 Koble høyttalerkabelen fra hovedkortet.
- 4 Fjern høyttalerkabelen til kabelføringen på håndleddstøtten.
- 5 Løft høyttalerne sammen med kabelen av håndleddstøtten.



1	tapper	2	venstre høyttaler
3	kabelføring	4	høyre høyttaler
5	høyttalerkabel		

Sette inn høyttalerne



ADVARSEL: Før du gjør noe arbeid inne i datamaskinen, må du lese sikkerhetsinformasjonen som fulgte med datamaskinen og følge trinnene i "Før du arbeider inne i datamaskinen" på side 7. Etter at du har jobbet inni datamaskinen, må du følge anvisningene i "Etter at du har arbeidet inne i datamaskinen" på side 9. Du finner mer informasjon om god sikkerhetspraksis på hjemmesiden for overholdelse av forskrifter (Regulatory Compliance) på dell.com/regulatory_compliance.

Prosedyre

- 1 Rett inn stiftene på venstre høyttaler med sporene på håndleddstøtten, og trykk den venstre høyttaleren på plass.
- 2 Før høyttalerkabelen gjennom kabelføringene på håndleddsstøtten.
- 3 Rett inn den høyre høyttaleren på justeringspostene, og trykk den høyre høyttaleren på plass.
- 4 Koble høyttalerkabelen til hovedkortet.

Etter jobben

- 1 Sett på igjen bunndekselet. Se "Sette på bunndekslet" på side 28.
- 2 Sett på plass tastaturet. Se "Sette på tastaturet" på side 24.
- 3 Sett tilbake trådløskortet. Se "Sette inn trådløskortet" på side 20.
- 4 Sett på plass harddisken. Se "Sette inn harddisken(e)" på side 18.
- 5 Sett tilbake batteriet. Se "Skifte batteri" på side 13.
- 6 Sett på dekselet. Se "Sette på plass hoveddekselet" på side 11.

Ta ut kjøleenheten




ADVARSEL: Før du gjør noe arbeid inne i datamaskinen, må du lese sikkerhetsinformasjonen som fulgte med datamaskinen og følge trinnene i "Før du arbeider inne i datamaskinen" på side 7. Etter at du har jobbet inni datamaskinen, må du følge anvisningene i "Etter at du har arbeidet inne i datamaskinen" på side 9. Du finner mer informasjon om god sikkerhetspraksis på hjemmesiden for overholdelse av forskrifter (Regulatory Compliance) på dell.com/regulatory_compliance.

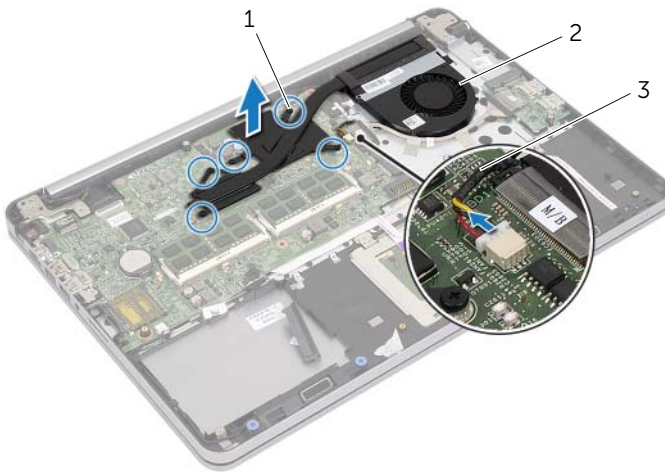
Før jobben

- 1 Ta av dekselet. Se "Ta av hoveddekselet" på side 10.
- 2 Ta ut batteriet. Se "Ta ut et batteri" på side 12.
- 3 Fjern harddisken. Se "Ta ut harddisken" på side 16.
- 4 Ta ut det trådløse kortet. Se "Ta ut trådløskortet" på side 19.
- 5 Fjern tastaturet. Se "Ta av tastaturet" på side 21.
- 6 Fjern bunndekselet. Se "Ta av bunndekslet" på side 25.

Prosedyre

 **MERK:** Antall skruer og fasongen på kjøleenheten varierer i systemer som leveres med integrerte grafikkort.

- 1 Trekk ut viftekabelen fra hovedkortet.
- 2 Løsne festeskruene som holder kjøleenheten til hovedkortet, i sekvensiell rekkefølge (angitt på kjøleenheten).
- 3 Løft kjøleenheten håndledstøtten.



1 festeskruer (5)

2 kjøleenhet

3 viftekabel

Sette inn prosessorkjøleenheten



ADVARSEL: Før du gjør noe arbeid inne i datamaskinen, må du lese sikkerhetsinformasjonen som fulgte med datamaskinen og følge trinnene i "Før du arbeider inne i datamaskinen" på side 7. Etter at du har jobbet inni datamaskinen, må du følge anvisningene i "Etter at du har arbeidet inne i datamaskinen" på side 9. Du finner mer informasjon om god sikkerhetspraksis på hjemmesiden for overholdelse av forskrifter (Regulatory Compliance) på dell.com/regulatory_compliance.

Prosedyre



MERK: Det opprinnelige termiske fettene kan brukes om igjen hvis det opprinnelige hovedkortet og varmeavlederen settes inn igjen sammen. Hvis hovedkortet eller kjøleenheten skiftes ut, skal den termiske puten som følger med settet, brukes for å sikre at det oppnås termisk ledeevne.

- 1 Innrett skruerhullene på kjøleenheten etter skruerhullene på hovedkortet.
- 2 Stram til festeskruene som holder kjøleenheten til hovedkortet, i sekvensiell rekkefølge (angitt på kjøleenheten).
- 3 Koble viftekabelen til hovedkortet.

Etter jobben

- 1 Sett på igjen bunndekselet. Se "Sette på bunndekslet" på side 28.
- 2 Sett på plass tastaturet. Se "Sette på tastaturet" på side 24.
- 3 Sett tilbake trådløskortet. Se "Sette inn trådløskortet" på side 20.
- 4 Sett på plass harddisken. Se "Sette inn harddisken(e)" på side 18.
- 5 Sett tilbake batteriet. Se "Skifte batteri" på side 13.
- 6 Sett på dekselet. Se "Sette på plass hoveddekselet" på side 11.

Fjerne USB-kortet

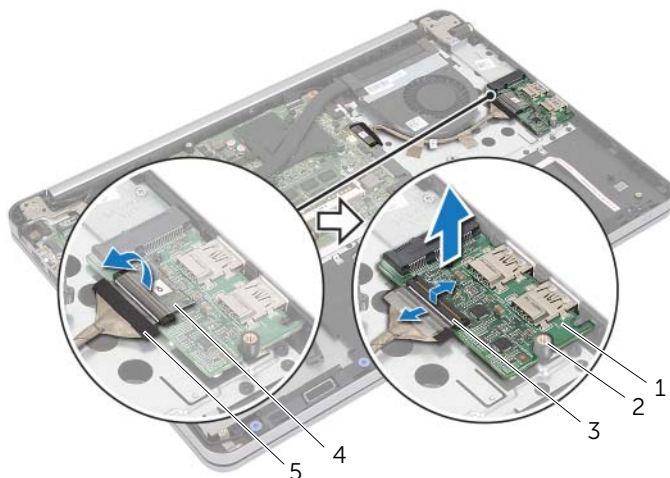
⚠ ADVARSEL: Før du gjør noe arbeid inne i datamaskinen, må du lese sikkerhetsinformasjonen som fulgte med datamaskinen og følge trinnene i "Før du arbeider inne i datamaskinen" på side 7. Etter at du har jobbet inni datamaskinen, må du følge anvisningene i "Etter at du har arbeidet inne i datamaskinen" på side 9. Du finner mer informasjon om god sikkerhetspraksis på hjemmesiden for overholdelse av forskrifter (Regulatory Compliance) på dell.com/regulatory_compliance.

Før jobben

- 1 Ta av dekselet. Se "Ta av hoveddekselet" på side 10.
- 2 Ta ut batteriet. Se "Ta ut et batteri" på side 12.
- 3 Fjern harddisken. Se "Ta ut harddisken" på side 16.
- 4 Ta ut det trådløse kortet. Se "Ta ut trådløskortet" på side 19.
- 5 Fjern tastaturet. Se "Ta av tastaturet" på side 21.
- 6 Fjern bunndekselet. Se "Ta av bunndekslet" på side 25.

Prosedyre

- 1 Fjern teipen som holder USB-kortabelen til USB-kortet.
- 2 Løft låsen, og koble USB-kortkabelen fra USB-kortet.
- 3 Løft USB-kortet av håndleddstøtten.



1	USB-kort	2	justeringspinne
3	kontaktlås	4	feste teip
5	USB-kortkabel		

Sette inn USB-kortet



ADVARSEL: Før du gjør noe arbeid inne i datamaskinen, må du lese sikkerhetsinformasjonen som fulgte med datamaskinen og følge trinnene i "Før du arbeider inne i datamaskinen" på side 7. Etter at du har jobbet inni datamaskinen, må du følge anvisningene i "Etter at du har arbeidet inne i datamaskinen" på side 9. Du finner mer informasjon om god sikkerhetspraksis på hjemmesiden for overholdelse av forskrifter (Regulatory Compliance) på dell.com/regulatory_compliance.

Prosedyre

- 1 Bruk justeringsposter for å plassere USB-kortet på håndleddstøtten.
- 2 Skyv kabelen til USB-kortet inn i kontakten til USB-kortet, og trykk ned på kontaktlåsen for å feste kabelen.
- 3 Fest teipen for å feste USB-kortkabelen til til USB-kortet.

Etter jobben

- 1 Sett på plass bunndekselet. Se "Sette på bunndekslet" på side 28.
- 2 Sett på plass tastaturet. Se "Sette på tastaturet" på side 24.
- 3 Sett tilbake trådløskortet. Se "Sette inn trådløskortet" på side 20.
- 4 Sett på plass harddisken. Se "Sette inn harddisken(e)" på side 18.
- 5 Sett tilbake batteriet. Se "Skifte batteri" på side 13.
- 6 Sett på dekselet. Se "Sette på plass hoveddekselet" på side 11.

Ta ut strømadapterporten

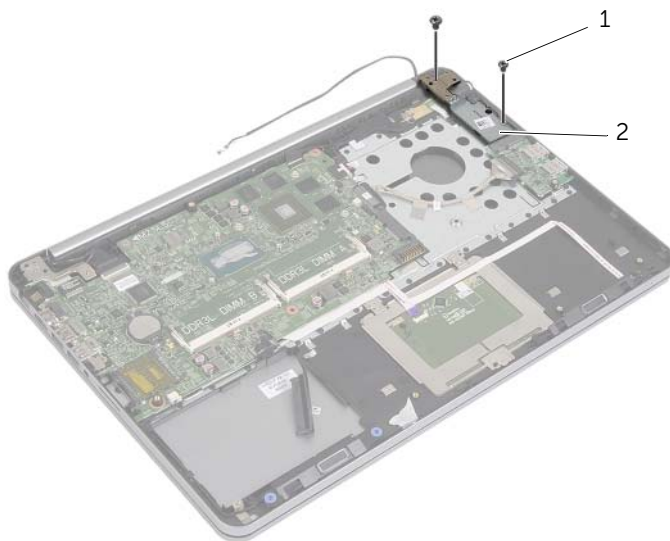
⚠ ADVARSEL: Før du gjør noe arbeid inne i datamaskinen, må du lese sikkerhetsinformasjonen som fulgte med datamaskinen og følge trinnene i "Før du arbeider inne i datamaskinen" på side 7. Etter at du har jobbet inni datamaskinen, må du følge anvisningene i "Etter at du har arbeidet inne i datamaskinen" på side 9. Du finner mer informasjon om god sikkerhetspraksis på hjemmesiden for overholdelse av forskrifter (Regulatory Compliance) på dell.com/regulatory_compliance.

Før jobben

- 1 Ta av dekselet. Se "Ta av hoveddekselet" på side 10.
- 2 Ta ut batteriet. Se "Ta ut et batteri" på side 12.
- 3 Fjern harddisken. Se "Ta ut harddisken" på side 16.
- 4 Ta ut det trådløse kortet. Se "Ta ut trådløskortet" på side 19.
- 5 Fjern tastaturet. Se "Ta av tastaturet" på side 21.
- 6 Fjern bunndekselet. Se "Ta av bunndekslet" på side 25.
- 7 Ta ut kjøleenheten. Se "Ta ut kjøleenheten" på side 34.

Prosedyre

- 1 Fjern skruene som holder skjermhengselet til håndleddstøtten.



1 skruer (2)

2 skjermhengsel

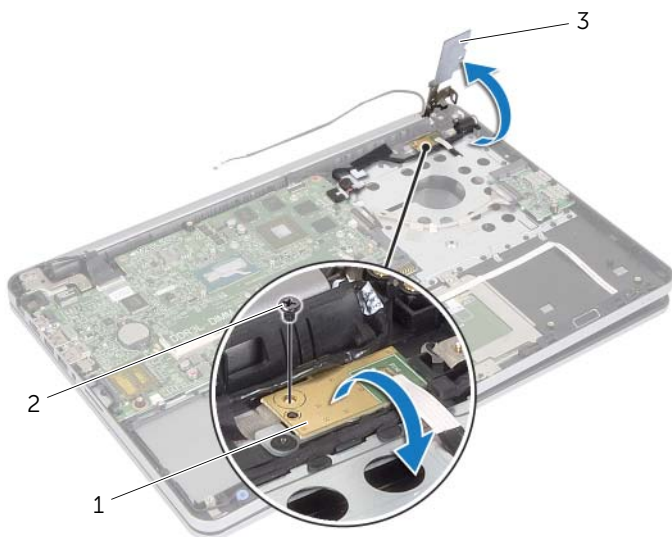
△ **FORHOLDSREGEL: Vær forsiktig når du håndterer håndleddstøttedelen. Det kan lett oppstå riper på skjermpanelet.**

- 2 Åpne håndleddstøtten så langt som mulig for å løsne skjermhengselet fra håndleddstøtten, og lukk håndleddstøtten.



1 håndleddstøtte

- 3 Skru ut skruen som fester strømknappkortet til håndleddsstøtten.
- 4 Fjern strømknappkortet fra kabelføringen på strømkontakten.

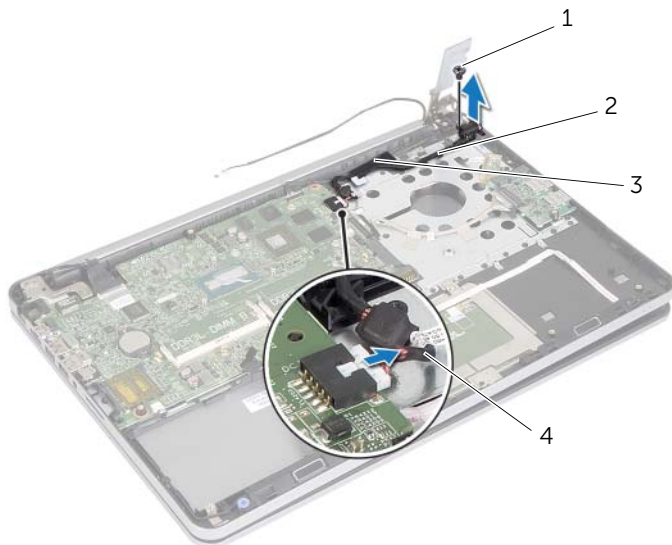


1 strømknappkort

2 skrue

3 skjermhengsel

- 5 Merk kabelføringen på strømkontakten, og fjern kablen fra kabelføringen.
- 6 Fjern skruen som holder strømkontakten til håndleddsstøtten.
- 7 Fjern teipen som holder strømkontakten til håndleddsstøtten.
- 8 Koble kablen til strømadapterporten fra kontakten på hovedkortet.
- 9 Løft strømkontakten av håndleddsstøtten.



1	skru	2	kabelføring til strømkontakten
3	teip	4	kabel til strømadapterport

Sette inn strømadapterporten



ADVARSEL: Før du gjør noe arbeid inne i datamaskinen, må du lese sikkerhetsinformasjonen som fulgte med datamaskinen og følge trinnene i "Før du arbeider inne i datamaskinen" på side 7. Etter at du har jobbet inni datamaskinen, må du følge anvisningene i "Etter at du har arbeidet inne i datamaskinen" på side 9. Du finner mer informasjon om god sikkerhetspraksis på hjemmesiden for overholdelse av forskrifter (Regulatory Compliance) på dell.com/regulatory_compliance.

Prosedyre

- 1 Rett inn skruehullet på strømkontakten med skruehullet på håndleddstøtten.
- 2 Skru inn skruen som fester strømkontakten til håndleddsstøtten.
- 3 Før kablen til strømkontakten gjennom kabelføringene på håndleddsstøtten.
- 4 Fest teipen til strømkontaktkablen.
- 5 Koble kablen til strømkontakten til kontakten på hovedkortet.
- 6 Rett inn skruehullet på strømknappkortet etter skruehullet på håndleddstøtten.
- 7 Skru inn skruen som fester strømknappkortet til håndleddstøtten.
- 8 Trykk skjermhengselet på plass.
- 9 Sett tilbake skruene som holder skjermhengselet til håndleddstøtten.

Etter jobben

- 1 Sette tilbake kjøleenheten. Se "Sette inn prosessorkjøleenheten" på side 36.
- 2 Sett tilbake bunndekselet. Se "Sette på bunndekslet" på side 28.
- 3 Sett på plass tastaturet. Se "Sette på tastaturet" på side 24.
- 4 Sett tilbake trådløskortet. Se "Sette inn trådløskortet" på side 20.
- 5 Sett på plass harddisken. Se "Sette inn harddisken(e)" på side 18.
- 6 Sett tilbake batteriet. Se "Skifte batteri" på side 13.
- 7 Sett på dekslet. Se "Sette på plass hoveddekslet" på side 11.

Ta ut hovedkortet



ADVARSEL: Før du gjør noe arbeid inne i datamaskinen, må du lese sikkerhetsinformasjonen som fulgte med datamaskinen og følge trinnene i "Før du arbeider inne i datamaskinen" på side 7. Etter at du har jobbet inni datamaskinen, må du følge anvisningene i "Etter at du har arbeidet inne i datamaskinen" på side 9. Du finner mer informasjon om god sikkerhetspraksis på hjemmesiden for overholdelse av forskrifter (Regulatory Compliance) på dell.com/regulatory_compliance.

Før jobben

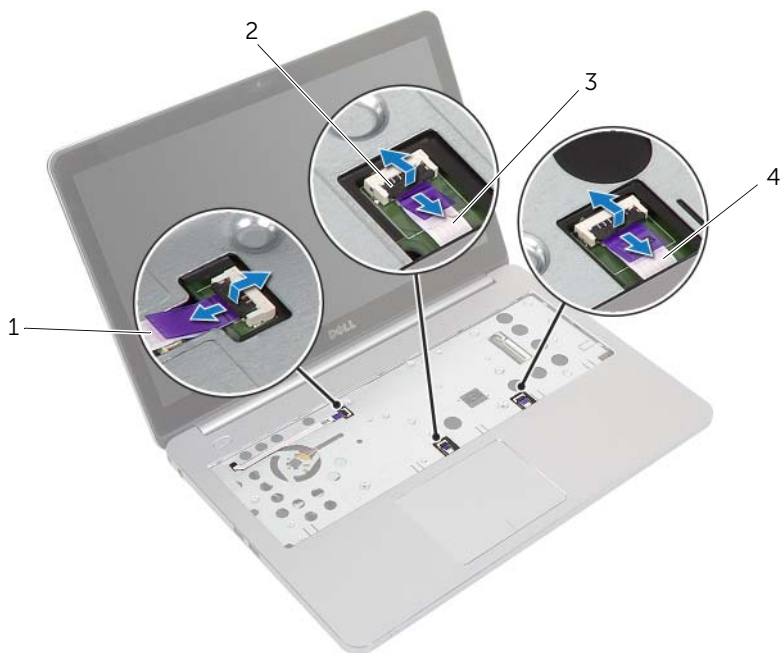
- 1 Ta av dekselet. Se "Ta av hoveddekselet" på side 10.
- 2 Ta ut batteriet. Se "Ta ut et batteri" på side 12.
- 3 Fjern minnet. Se "Ta ut minnemodul(er)" på side 14.
- 4 Ta ut det trådløse kortet. Se "Ta ut trådløskortet" på side 19.
- 5 Fjern tastaturet. Se "Ta av tastaturet" på side 21.
- 6 Fjern bunndekselet. Se "Ta av bunndekslet" på side 25.
- 7 Ta ut klokkebatteriet. Se "Ta ut klokkebatteriet" på side 29.
- 8 Ta ut kjøleenheten. Se "Ta ut kjøleenheten" på side 34.

Prosedyre

MERK: Når du erstatter hovedkortet så blir alle endringene du har gjort på BIOS-oppsettet fjernet. Tast inn servicemerket til datamaskinen i BIOS og gjør alle endringene dine etter at du har byttet hovedkort. For mer informasjon om inntasting av servicemerket i BIOS, se "Sette inn hovedkortet" på side 49.

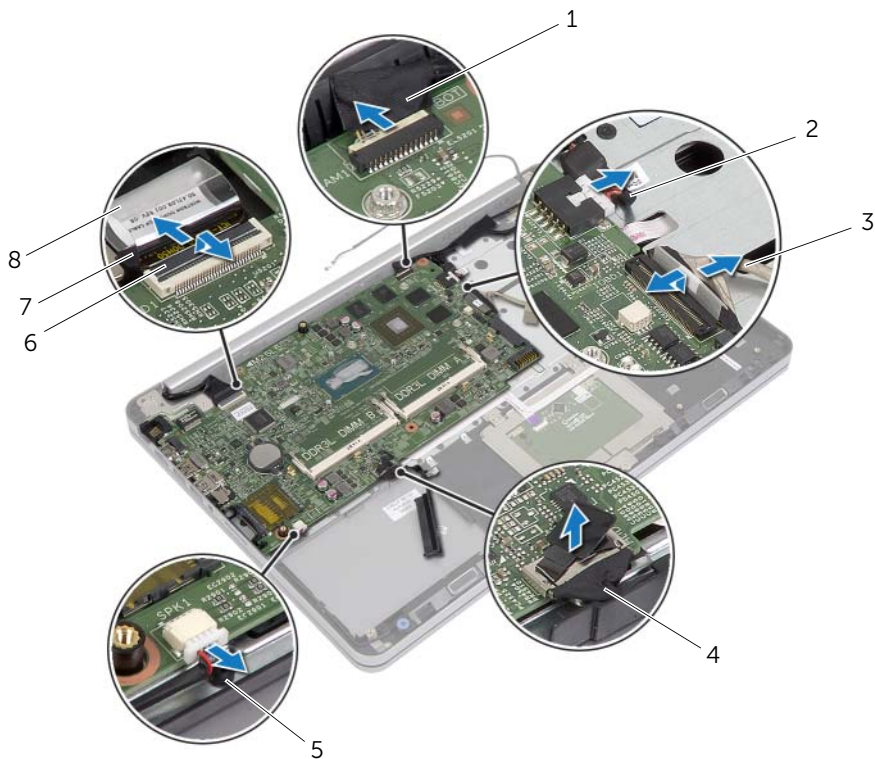
MERK: Før du kobler kablene fra hovedkortet, må du merke deg plasseringen av kontaktene, slik at du kan koble riktig til igjen etter at du har skiftet ut hovedkortet.

- 1 Snu datamaskinen opp- ned og åpne skjermen så langt som mulig.
- 2 Løft kontaktlåsen, og koble fra styreplatekabelen, statuslyskabelen og strømknappkabelen fra hovedkortet.



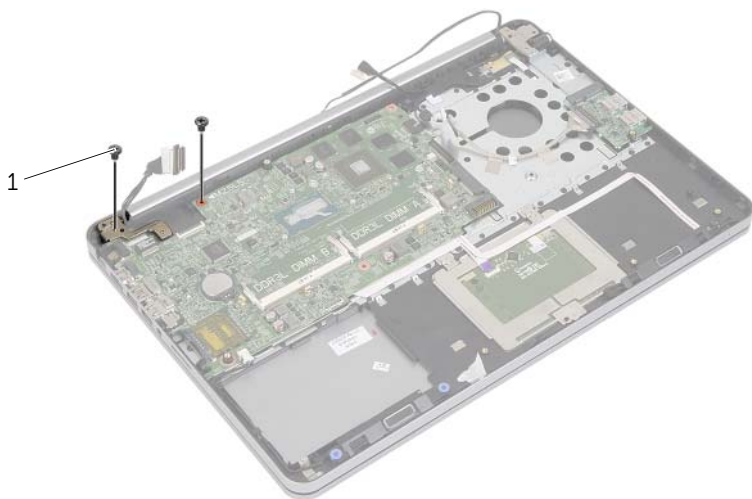
1	kabel til strømknapp	2	kontaktlåser (3)
3	styreplatekabel	4	statuslyskabel

- 3 Lukk skjermen og snu datamaskinen.
- 4 Koble fra strømkontaktkabelen, høyttalerkabelen, kamerakabelen og harddiskkabelen fra hovedkortet.
- 5 Fjern teipen fra kontaktlåsen som holder skjermen og USB-kortkablene til hovedkortet.



1	kamerakabel	2	kabel til strømadapterport
3	USB-kortkabel	4	harddiskkabel
5	høyttalerkabel	6	kontaktlås
7	skjermkabel	8	teip

- 6 Fjern skruen som holder hovedkortet til håndledsstøtten.
- 7 Fjern skruen som holder skjermhengselet til håndledsstøtten.



1 skruer (2)

- 8 Åpne håndledsstøtten så langt som mulig for å løsne skjermhengselet fra håndledsstøtten.




1 håndledsstøtte

- 9 Løft hovedkortet i en vinkel, og løsne hodesettporten fra sporet på håndleddstøtten.
- 10 Løft hovedkortet av håndleddstøtten.



1 systemkort

Sette inn hovedkortet

 **ADVARSEL:** Før du gjør noe arbeid inne i datamaskinen, må du lese sikkerhetsinformasjonen som fulgte med datamaskinen og følge trinnene i "Før du arbeider inne i datamaskinen" på side 7. Etter at du har jobbet inni datamaskinen, må du følge anvisningene i "Etter at du har arbeidet inne i datamaskinen" på side 9. Du finner mer informasjon om god sikkerhetspraksis på hjemmesiden for overholdelse av forskrifter (Regulatory Compliance) på dell.com/regulatory_compliance.

Prosedyre

 **FORHOLDSREGEL:** Sørg for at dette er noen kabler under hovedkortet.

- 1 Sett hodesettporten inn i sporene på håndleddstøtten, og juster skruehullene på hovedkortet med skruehullene på håndleddstøtten.
- 2 Trykk skjermhengselet på plass.
- 3 Skru inn skruen som holder skjermhengselet til håndleddsstøtten.
- 4 Skru inn skruen som holder hovedkortet til håndleddsstøtten.
- 5 Skyv skjermen og USB-kortkablene inn i hovedkortet, og trykk ned på kontaktlåsene for å feste kablene.
- 6 Fest teipen til skjermen og USB-kortkablene.
- 7 Koble strømkontaktkabelen, høytalerkabelen, kamerakabelen og harddiskkabelen til hovedkortet.
- 8 Snu datamaskinen opp-ned og åpne skjermen så langt som mulig.
- 9 Skyv styreplaten og statuslyskablene inn i hovedkortet, og trykk ned på kontaktlåsene for å feste kablene.

Etter jobben

- 1 Sette tilbake kjøleenheten. Se "Sette inn prosessor kjøleenheten" på side 36.
- 2 Sett inn klokkebatteriet. Se "Sette inn klokkebatteriet" på side 30.
- 3 Sett på igjen bunndekselet. Se "Sette på bunndekslet" på side 28.
- 4 Sett på plass tastaturet. Se "Sette på tastaturet" på side 24.
- 5 Sett tilbake trådløskortet. Se "Sette inn trådløskortet" på side 20.
- 6 Sett tilbake minnet. Se "Sette inn minnemodulen(e)" på side 15.
- 7 Sett tilbake batteriet. Se "Skifte batteri" på side 13.
- 8 Sett på dekselet. Se "Sette på plass hoveddekselet" på side 11.

Skrive inn servicemerket i BIOS

- 1 Slå på datamaskinen.
- 2 Når Dell-logoen vises må du trykke <F2> for å gå inn på systemoppsettet.
- 3 Naviger deg fram til kategorien **Main** (Hoved) og oppgi servicemerket i feltet **Service Tag**.

Ta av skjermenheten



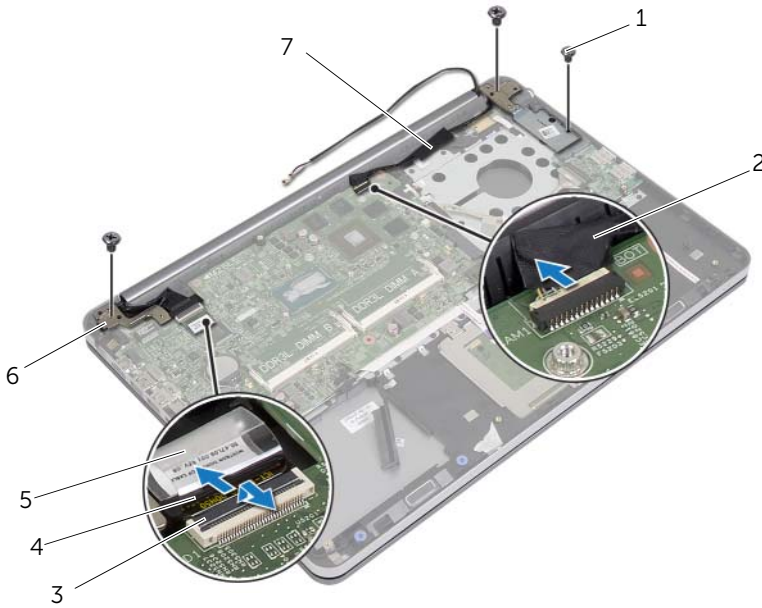
ADVARSEL: Før du gjør noe arbeid inne i datamaskinen, må du lese sikkerhetsinformasjonen som fulgte med datamaskinen og følge trinnene i "Før du arbeider inne i datamaskinen" på side 7. Etter at du har jobbet inni datamaskinen, må du følge anvisningene i "Etter at du har arbeidet inne i datamaskinen" på side 9. Du finner mer informasjon om god sikkerhetspraksis på hjemmesiden for overholdelse av forskrifter (Regulatory Compliance) på dell.com/regulatory_compliance.

Før jobben

- 1 Ta av dekselet. Se "Ta av hoveddekselet" på side 10.
- 2 Ta ut batteriet. Se "Ta ut et batteri" på side 12.
- 3 Fjern minnet. Se "Ta ut minnemodul(er)" på side 14.
- 4 Ta ut det trådløse kortet. Se "Ta ut trådløskortet" på side 19.
- 5 Fjern tastaturet. Se "Ta av tastaturet" på side 21.
- 6 Fjern bunndekselet. Se "Ta av bunndekslet" på side 25.

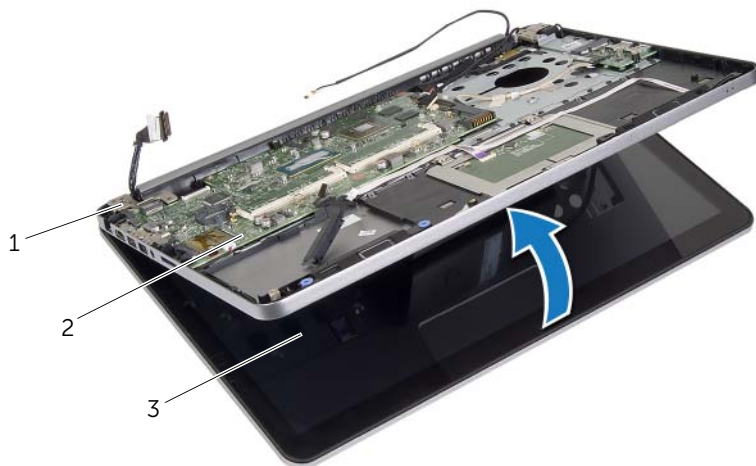
Prosedyre

- 1 Fjern teipen, løft låsen, og koble skjermkabelen fra hovedkortet.
- 2 Koble kamerakabelen fra hovedkortet.
- 3 Fra teipen fra kamerakabelen.
- 4 Merk deg hvordan skjermkabelen er ført, og ta kabelen ut av kabelføringene på håndleddstøtten.
- 5 Skru ut skruene som fester skjermhengslene til håndleddstøtten.



1	skruer (3)	2	teip
3	sperrelås	4	skjermkabel
5	teip	6	skjermhengsler (2)
7	kamerakabel		

- 6 Åpne håndleddstøtten i en vinkel på 90 grader for å løsne skjermhengslene fra håndleddstøtten.

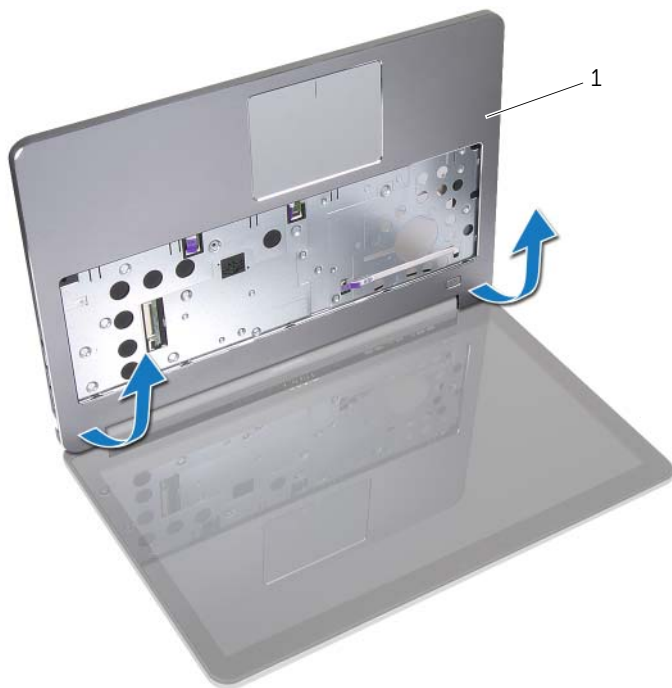


1 skjermhengsler

2 håndleddstøtte

3 skjermenhet

7 Løft håndleddstøtten vekk fra skjermenheten.



1 håndleddstøtte

Sette på skjermenheten



ADVARSEL: Før du gjør noe arbeid inne i datamaskinen, må du lese sikkerhetsinformasjonen som fulgte med datamaskinen og følge trinnene i "Før du arbeider inne i datamaskinen" på side 7. Etter at du har jobbet inni datamaskinen, må du følge anvisningene i "Etter at du har arbeidet inne i datamaskinen" på side 9. Du finner mer informasjon om god sikkerhetspraksis på hjemmesiden for overholdelse av forskrifter (Regulatory Compliance) på dell.com/regulatory_compliance.

Prosedyre

- 1 Plasser håndleddstøtten på skjermenheten.
- 2 Rett inn skruerhullene på håndleddstøtten med skruerhullene på skjermhengslene, og trykk ned på skjermhengslene i nærheten av håndleddstøtten.
- 3 Skru inn igjen skruene som fester skjermhengslene til håndleddsstøtten.
- 4 Før kamerakabelen gjennom kabelføringene på håndleddsstøtten.
- 5 Fest teipen til kamerakabelen.
- 6 Koble kamerakabelen til hovedkortet.
- 7 Skyv tastaturkabelen inn i hovedkortet, og trykk ned på kontaktlåsen for å feste kabelen.
- 8 Fest teipen for å feste skjermkabelen.

Etter jobben

- 1 Sett på igjen bunndekselet. Se "Sette på bunndekslet" på side 28.
- 2 Sett på plass tastaturet. Se "Sette på tastaturet" på side 24.
- 3 Sett tilbake trådløskortet. Se "Sette inn trådløskortet" på side 20.
- 4 Sett på plass harddisken. Se "Sette inn harddisken(e)" på side 18.
- 5 Sett tilbake batteriet. Se "Skifte batteri" på side 13.
- 6 Sett på dekslet. Se "Sette på plass hoveddekslet" på side 11.

Ta av skjermrammen



ADVARSEL: Før du gjør noe arbeid inne i datamaskinen, må du lese sikkerhetsinformasjonen som fulgte med datamaskinen og følge trinnene i "Før du arbeider inne i datamaskinen" på side 7. Etter at du har jobbet inni datamaskinen, må du følge anvisningene i "Etter at du har arbeidet inne i datamaskinen" på side 9. Du finner mer informasjon om god sikkerhetspraksis på hjemmesiden for overholdelse av forskrifter (Regulatory Compliance) på dell.com/regulatory_compliance.



MERK: Instruksjonene nedenfor gjelder bare datamaskiner som ikke har berøringsskjerm.

Før jobben

- 1 Ta av dekselet. Se "Ta av hoveddekselet" på side 10.
- 2 Ta ut batteriet. Se "Ta ut et batteri" på side 12.
- 3 Fjern minnet. Se "Ta ut minnemodul(er)" på side 14.
- 4 Ta ut det trådløse kortet. Se "Ta ut trådløskortet" på side 19.
- 5 Fjern tastaturet. Se "Ta av tastaturet" på side 21.
- 6 Fjern bunndekselet. Se "Ta av bunndekslet" på side 25.
- 7 Ta av skjermenheten. Se "Ta av skjermenheten" på side 51.

Prosedyre

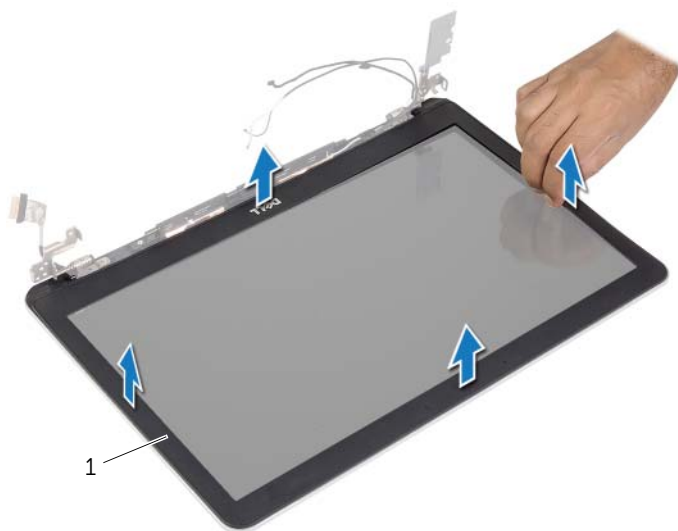
- 1 Trykk på bunnen av skjermhengseldekselet, og fjern det fra skjermen.



1 skjermenhet

2 skjermhengseldeksel

- 2 Bruk fingertuppene til forsiktig å lirke opp den innvendige kanten på skjermmrammen.
- 3 Ta skjermmrammen bort fra bakdekselet på skjermen.



1 skjermmramme

Sette på skjermrammen



ADVARSEL: Før du gjør noe arbeid inne i datamaskinen, må du lese sikkerhetsinformasjonen som fulgte med datamaskinen og følge trinnene i "Før du arbeider inne i datamaskinen" på side 7. Etter at du har jobbet inni datamaskinen, må du følge anvisningene i "Etter at du har arbeidet inne i datamaskinen" på side 9. Du finner mer informasjon om god sikkerhetspraksis på hjemmesiden for overholdelse av forskrifter (Regulatory Compliance) på dell.com/regulatory_compliance.



MERK: Instruksjonene nedenfor gjelder bare datamaskiner som ikke har berøringsskjerm.

Prosedyre

- 1 Juster skjermrammen etter det bakre skjermdekselet, og trykk skjermrammen forsiktig på plass.
- 2 Trykk på bunnen av skjermhengseldekselet, og trykk det på plass.

Etter jobben

- 1 Se på igjen skjermenheten. Se "Sette på skjermenheten" på side 55.
- 2 Sett på igjen bunndekslet. Se "Sette på bunndekslet" på side 28.
- 3 Sett på plass tastaturet. Se "Sette på tastaturet" på side 24.
- 4 Sett tilbake trådløskortet. Se "Sette inn trådløskortet" på side 20.
- 5 Sett på plass harddisken. Se "Sette inn harddisken(e)" på side 18.
- 6 Sett tilbake batteriet. Se "Skifte batteri" på side 13.
- 7 Sett på dekslet. Se "Sette på plass hoveddekslet" på side 11.

Ta ut kameramodulen



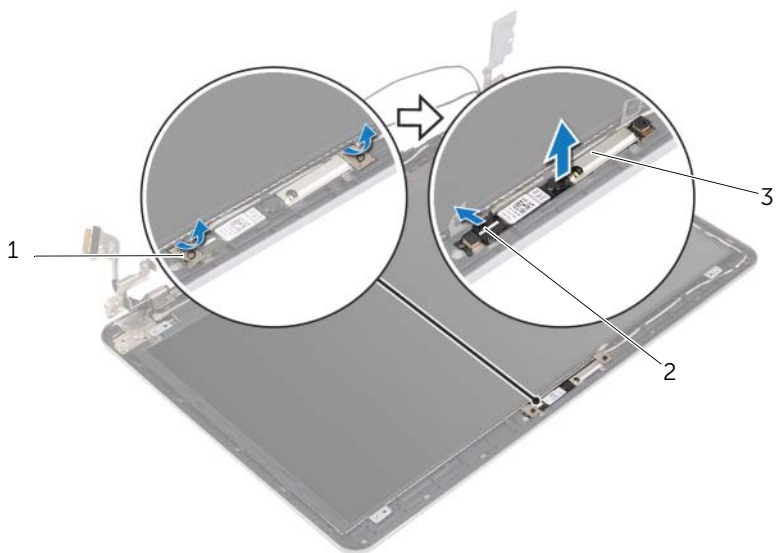
ADVARSEL: Før du gjør noe arbeid inne i datamaskinen, må du lese sikkerhetsinformasjonen som fulgte med datamaskinen og følge trinnene i "Før du arbeider inne i datamaskinen" på side 7. Etter at du har jobbet inni datamaskinen, må du følge anvisningene i "Etter at du har arbeidet inne i datamaskinen" på side 9. Du finner mer informasjon om god sikkerhetspraksis på hjemmesiden for overholdelse av forskrifter (Regulatory Compliance) på dell.com/regulatory_compliance.

Før jobben

- 1 Ta av dekselet. Se "Ta av hoveddekselet" på side 10.
- 2 Ta ut batteriet. Se "Ta ut et batteri" på side 12.
- 3 Fjern minnet. Se "Ta ut minnemodul(er)" på side 14.
- 4 Ta ut det trådløse kortet. Se "Ta ut trådløskortet" på side 19.
- 5 Fjern tastaturet. Se "Ta av tastaturet" på side 21.
- 6 Fjern bunndekselet. Se "Ta av bunndekslet" på side 25.
- 7 Ta av skjermenheten. Se "Ta av skjermenheten" på side 51.
- 8 Ta av skjermrammen. Se "Ta av skjermrammen" på side 56.

Prosedyre

- 1 Fjern teipen som holder kameramodulen til skjermpanelet.
- 2 Koble kamerakabelen fra kameramodulen.
- 3 Løft kameramodulen av skjermpanelet.



1 teipen (2)

2 kamerakabel

3 kameramodul

Sette på plass kameramodulen



ADVARSEL: Før du gjør noe arbeid inne i datamaskinen, må du lese sikkerhetsinformasjonen som fulgte med datamaskinen og følge trinnene i "Før du arbeider inne i datamaskinen" på side 7. Etter at du har jobbet inni datamaskinen, må du følge anvisningene i "Etter at du har arbeidet inne i datamaskinen" på side 9. Du finner mer informasjon om god sikkerhetspraksis på hjemmesiden for overholdelse av forskrifter (Regulatory Compliance) på dell.com/regulatory_compliance.

Prosedyre

- 1 Koble kamerakabelen til kameramodulen.
- 2 Bruk justeringspinnen på skjermpanelet til å plassere kameramodulen på skjermpanelet.
- 3 Fest teipen som holder kameramodulen til skjermpanelet.

Etter jobben

- 1 Sett på igjen skjermrammen. Se "Sette på skjermrammen" på side 59.
- 2 Se på igjen skjermenheten. Se "Sette på skjermenheten" på side 55.
- 3 Sett på igjen bunndekselet. Se "Sette på bunndekslet" på side 28.
- 4 Sett på plass tastaturet. Se "Sette på tastaturet" på side 24.
- 5 Sett tilbake trådløskortet. Se "Sette inn trådløskortet" på side 20.
- 6 Sett på plass harddisken. Se "Sette inn harddisken(e)" på side 18.
- 7 Sett tilbake batteriet. Se "Skifte batteri" på side 13.
- 8 Sett på dekselet. Se "Sette på plass hoveddekselet" på side 11.

Ta av skjermpanelet



ADVARSEL: Før du gjør noe arbeid inne i datamaskinen, må du lese sikkerhetsinformasjonen som fulgte med datamaskinen og følge trinnene i "Før du arbeider inne i datamaskinen" på side 7. Etter at du har jobbet inni datamaskinen, må du følge anvisningene i "Etter at du har arbeidet inne i datamaskinen" på side 9. Du finner mer informasjon om god sikkerhetspraksis på hjemmesiden for overholdelse av forskrifter (Regulatory Compliance) på dell.com/regulatory_compliance.



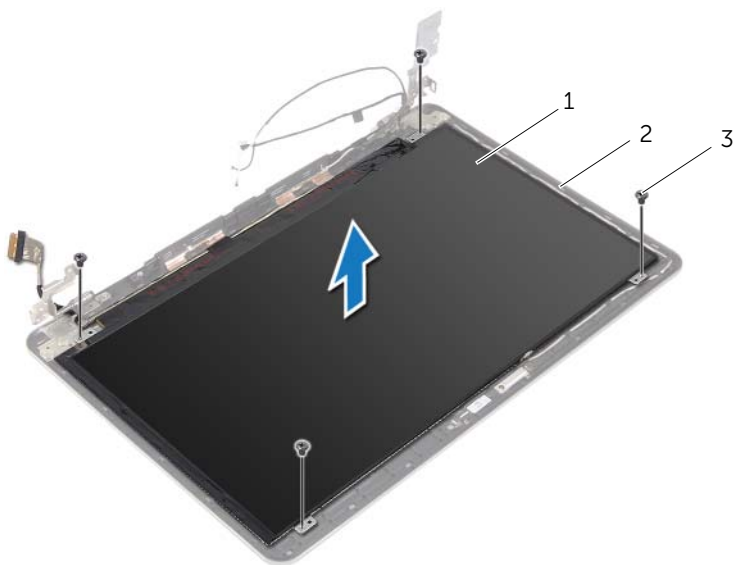
MERK: Instruksjonene nedenfor gjelder bare datamaskiner uten berøringsskjerm.

Før jobben

- 1 Ta av dekselet. Se "Ta av hoveddekselet" på side 10.
- 2 Ta ut batteriet. Se "Ta ut et batteri" på side 12.
- 3 Fjern minnet. Se "Ta ut minnemodul(er)" på side 14.
- 4 Ta ut det trådløse kortet. Se "Ta ut trådløskortet" på side 19.
- 5 Fjern tastaturet. Se "Ta av tastaturet" på side 21.
- 6 Fjern bunndekselet. Se "Ta av bunndekslet" på side 25.
- 7 Ta av skjermenheten. Se "Ta av skjermenheten" på side 51.
- 8 Ta av skjermrammen. Se "Ta av skjermrammen" på side 56.

Prosedyre

- 1 Skru ut skruene som fester skjermpanelet til skjermens bakdeksel.
- 2 Løft skjermpanelet av bakdekslet på skjermen, og vend det nedover på en ren flate.

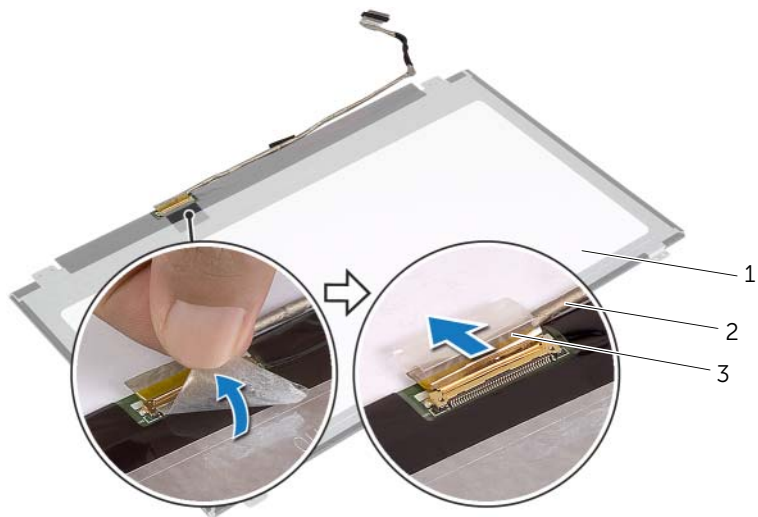


1 skjermpanel

2 skjermens bakdeksel

3 skruer (4)

3 Fjern tapen og koble skjermkabelen fra skjermpanelet.



1	skjermpanel	2	skjermkabel
3	teip		

Sette på skjermpanelet



ADVARSEL: Før du gjør noe arbeid inne i datamaskinen, må du lese sikkerhetsinformasjonen som fulgte med datamaskinen og følge trinnene i "Før du arbeider inne i datamaskinen" på side 7. Etter at du har jobbet inni datamaskinen, må du følge anvisningene i "Etter at du har arbeidet inne i datamaskinen" på side 9. Du finner mer informasjon om god sikkerhetspraksis på hjemmesiden for overholdelse av forskrifter (Regulatory Compliance) på dell.com/regulatory_compliance.



MERK: Instruksjonene nedenfor gjelder bare datamaskiner uten berøringsskjerm.

Prosedyre

- 1 Koble skjermkabelen til skjermpanelet, og fest teipen som holder skjermkabelen.
- 2 Innrett skruehullene på skjermpanelet etter skruehullene på skjermens bakdeksel.
- 3 Skru inn skruene som fester skjermpanelet til skjermens bakdeksel.

Etter jobben

- 1 Sett på igjen skjermrammen. Se "Sette på skjermrammen" på side 59.
- 2 Se på igjen skjermenheten. Se "Sette på skjermenheten" på side 55.
- 3 Sett på igjen bunndekslet. Se "Sette på bunndekslet" på side 28.
- 4 Sett på plass tastaturet. Se "Sette på tastaturet" på side 24.
- 5 Sett tilbake trådløskortet. Se "Sette inn trådløskortet" på side 20.
- 6 Sett på plass harddisken. Se "Sette inn harddisken(e)" på side 18.
- 7 Sett tilbake batteriet. Se "Skifte batteri" på side 13.
- 8 Sett på dekslet. Se "Sette på plass hoveddekslet" på side 11.

Ta av skjermhengslene



ADVARSEL: Før du gjør noe arbeid inne i datamaskinen, må du lese sikkerhetsinformasjonen som fulgte med datamaskinen og følge trinnene i "Før du arbeider inne i datamaskinen" på side 7. Etter at du har jobbet inni datamaskinen, må du følge anvisningene i "Etter at du har arbeidet inne i datamaskinen" på side 9. Du finner mer informasjon om god sikkerhetspraksis på hjemmesiden for overholdelse av forskrifter (Regulatory Compliance) på dell.com/regulatory_compliance.



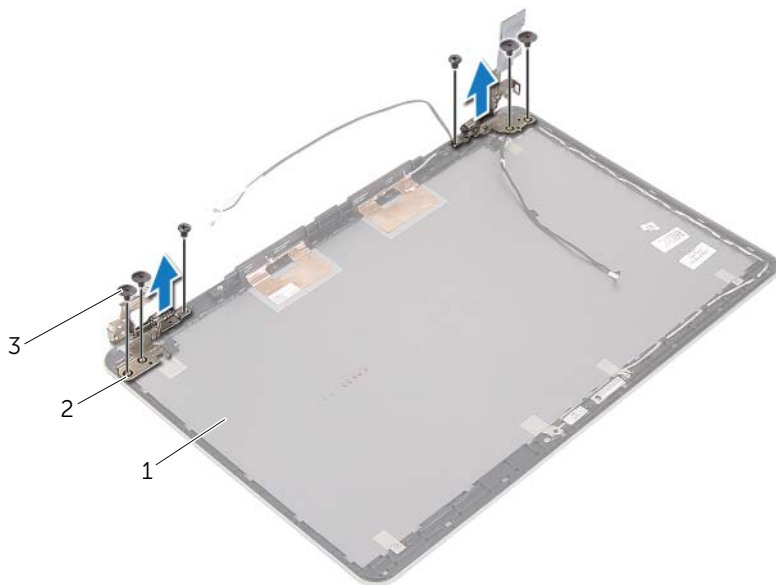
MERK: Instruksjonene nedenfor gjelder bare datamaskiner uten berøringsskjerm.

Før jobben

- 1 Ta av dekselet. Se "Ta av hoveddekselet" på side 10.
- 2 Ta ut batteriet. Se "Ta ut et batteri" på side 12.
- 3 Fjern minnet. Se "Ta ut minnemodul(er)" på side 14.
- 4 Ta ut det trådløse kortet. Se "Ta ut trådløskortet" på side 19.
- 5 Fjern tastaturet. Se "Ta av tastaturet" på side 21.
- 6 Fjern bunndekselet. Se "Ta av bunndekslet" på side 25.
- 7 Ta av skjermenheten. Se "Ta av skjermenheten" på side 51.
- 8 Ta av skjermrammen. Se "Ta av skjermrammen" på side 56.
- 9 Ta av skjermpanelet. Se "Ta av skjermpanelet" på side 63.

Prosedyre

- 1 Fjern skruene som holder skjermhengslene til skjermens bakdeksel.
- 2 Fjern skjermhengslene fra skjermens bakdeksel.



1 skjermens bakdeksel

2 skjermhengsler (2)

3 skruer (6)

Sette på skjermhengslene



ADVARSEL: Før du gjør noe arbeid inne i datamaskinen, må du lese sikkerhetsinformasjonen som fulgte med datamaskinen og følge trinnene i "Før du arbeider inne i datamaskinen" på side 7. Etter at du har jobbet inni datamaskinen, må du følge anvisningene i "Etter at du har arbeidet inne i datamaskinen" på side 9. Du finner mer informasjon om god sikkerhetspraksis på hjemmesiden for overholdelse av forskrifter (Regulatory Compliance) på dell.com/regulatory_compliance.



MERK: Instruksjonene nedenfor gjelder bare datamaskiner uten berøringsskjerm.

Prosedyre

- 1 Innrett skruerhullene på skjermhengslene etter skruerhullene på skjermens bakdeksel.
- 2 Sett inn inn skruene som fester skjermhengslene til skjermens bakdeksel.

Etter jobben

- 1 Sett på skjermdekselet. Se "Sette på skjermpanelet" på side 66.
- 2 Sett på igjen skjermrammen. Se "Sette på skjermrammen" på side 59.
- 3 Se på igjen skjermenheten. Se "Sette på skjermenheten" på side 55.
- 4 Sett på igjen bunndekselet. Se "Sette på bunndekslet" på side 28.
- 5 Sett på plass tastaturet. Se "Sette på tastaturet" på side 24.
- 6 Sett tilbake trådløskortet. Se "Sette inn trådløskortet" på side 20.
- 7 Sett på plass harddisken. Se "Sette inn harddisken(e)" på side 18.
- 8 Sett tilbake batteriet. Se "Skifte batteri" på side 13.
- 9 Sett på dekselet. Se "Sette på plass hoveddekselet" på side 11.

Ta av håndleddsstøtten



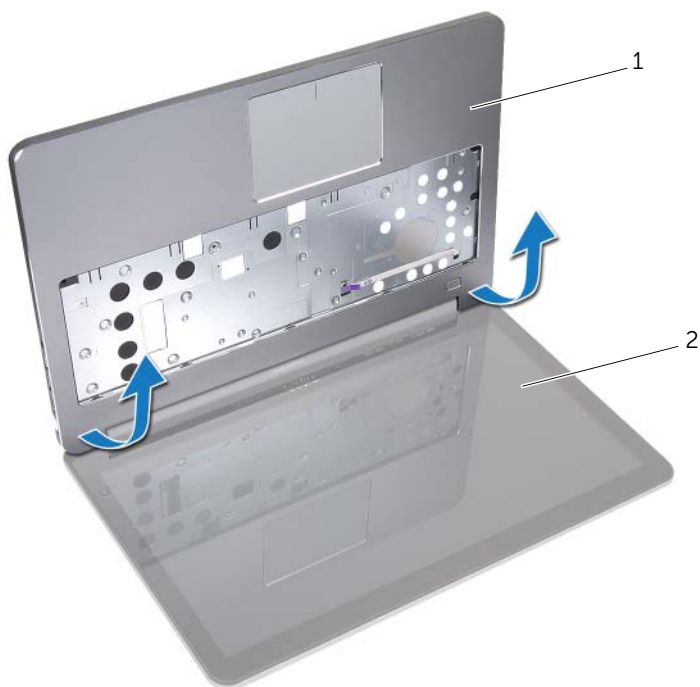
ADVARSEL: Før du gjør noe arbeid inne i datamaskinen, må du lese sikkerhetsinformasjonen som fulgte med datamaskinen og følge trinnene i "Før du arbeider inne i datamaskinen" på side 7. Etter at du har jobbet inni datamaskinen, må du følge anvisningene i "Etter at du har arbeidet inne i datamaskinen" på side 9. Du finner mer informasjon om god sikkerhetspraksis på hjemmesiden for overholdelse av forskrifter (Regulatory Compliance) på dell.com/regulatory_compliance.

Før jobben

- 1 Ta av dekselet. Se "Ta av hoveddekselet" på side 10.
- 2 Ta ut batteriet. Se "Ta ut et batteri" på side 12.
- 3 Fjern minnet. Se "Ta ut minnemodul(er)" på side 14.
- 4 Ta ut det trådløse kortet. Se "Ta ut trådløskortet" på side 19.
- 5 Fjern tastaturet. Se "Ta av tastaturet" på side 21.
- 6 Fjern bunndekselet. Se "Ta av bunndekslet" på side 25.
- 7 Ta ut klokkebatteriet. Se "Ta ut klokkebatteriet" på side 29.
- 8 Ta ut høyttalerne. Se "Ta av høyttalerne" på side 31.
- 9 Ta ut kjøleenheten. Se "Ta ut kjøleenheten" på side 34.
- 10 Ta ut USB-kortet. Se "Fjerne USB-kortet" på side 37.
- 11 Ta ut strømadapterporten. Se "Ta ut strømadapterporten" på side 39.
- 12 Ta ut hovedkortet. Se "Ta ut hovedkortet" på side 44.

Prosedyre

- 1 Åpne håndleddstøtten i en vinkel på 90 grader for løsne skjermhengslene fra håndleddstøtten.



1 håndleddstøtte

2 skjermenhet

2 Ta av håndleddstøtten.



1 håndleddstøtte

Sette på plass håndleddsstøtten



ADVARSEL: Før du gjør noe arbeid inne i datamaskinen, må du lese sikkerhetsinformasjonen som fulgte med datamaskinen og følge trinnene i "Før du arbeider inne i datamaskinen" på side 7. Etter at du har jobbet inni datamaskinen, må du følge anvisningene i "Etter at du har arbeidet inne i datamaskinen" på side 9. Du finner mer informasjon om god sikkerhetspraksis på hjemmesiden for overholdelse av forskrifter (Regulatory Compliance) på dell.com/regulatory_compliance.

Prosedyre

- 1 Plasser håndleddsstøtten på skjermenheten.
- 2 Rett inn skruerhullene på håndleddsstøtten med skruerhullen på skjermhengslene, og trykk ned på skjermhengslene for å lukke håndleddsstøtten.

Etter jobben

- 1 Sett på igjen bunndekselet. Se "Sette på bunndekslet" på side 28.
- 2 Sett på plass tastaturet. Se "Sette på tastaturet" på side 24.
- 3 Sett tilbake trådløskortet. Se "Sette inn trådløskortet" på side 20.
- 4 Sett på plass harddisken. Se "Sette inn harddisken(e)" på side 18.
- 5 Sett tilbake batteriet. Se "Skifte batteri" på side 13.
- 6 Sett på dekselet. Se "Sette på plass hoveddekselet" på side 11.

Flashoppdatere BIOS

Det kan være nødvendig å flash-oppdatere BIOS når en oppdatering er tilgjengelig, eller når hovedkortet er blitt skiftet ut. Slik flash-oppdaterer du BIOS:

- 1 Slå på datamaskinen.
- 2 Gå til **dell.com/support**.
- 3 Hvis du har datamaskinens servicekode (Service Tag), må du taste inn denne og klikke **Submit** (send).

Hvis du ikke har datamaskinens servicekode kan du klikke **Detect Service Tag** (finn servicekode) for å tillate en automatisk registrering av datamaskinens servicekode.



MERK: Hvis servicekoden ikke kan registreres automatisk, må du velge produktet ditt under produktkategoriene.

- 4 Klikk på **Drivers and Downloads** (Drivere og nedlastinger).
- 5 I nedtrekksboksen **Operating System** (operativsystem) må du velge operativsystemet som er installert på din datamaskin.
- 6 Klikk på **BIOS**.
- 7 Klikk **Download File** (last ned fil) for å laste ned den siste versjonen av BIOS til din maskin.
- 8 På den neste siden må du velge **Single-file download** (nedlasting av enkelt fil) og deretter klikke **Continue** (fortsett).
- 9 Lagre filen og så snart nedlastingen er fullført må du navigere deg fram til mappen som du lagret oppdateringsfilen til BIOS i.
- 10 Dobbeltklikk på ikonet til oppdateringsfilen for BIOSen, og følg veiledningen på skjermen.